



Mat in 12 mutari.

Cheia succesului pentru alb este ca negrul nu scapa de dublu sah pana la mat.



Nivel sahist : 1 2 3 4 5 6 7 8 9 10 11  
 Nivel de timp : 1 2 3 4 5 6 7 8 9 10  
 Agresivitate : 1 2 3 4 5 6 7 8 9 10

1. Tg2-f2+ Rf3-e3  
 2. Tf2-f3

- Partida noua
- Mutare Inapoi
- Mutare Inainte
- Mutare Progr
- Om vs Om
- SETARI
- Progr vs Progr

Nivel : 5 Nr mutari generate : 2592107 Evaluare : 199.77 Mutarea analizata : 19/19 Lg = 29 Timp(sec): 17  
 Mutare calculator : Tf2-f3+ ATENTIE : Tf2-f3+ Albul da MAT in 11 mutari  
 Varianta optima : 1. Tf2-f3+ Re3-e4 2. Ng1-c5 Pd6xc5 3. Tf3-f2+ Pf4-f3 4. Tf2-f1

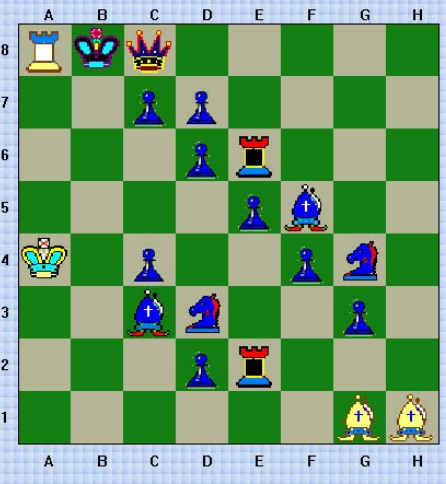


Nivel sahist : 1 2 3 4 5 6 7 8 9 10  
 Nivel de timp : 1 2 3 4 5 6 7 8 9 10  
 Agresivitate : 1 2 3 4 5 6 7 8 9 10

1. Tg2-f2+ Rf3-e3
2. Tf2-f3 Re3-e4
3. Tf3-e3 Re4-d4
4. Te3-e4 Rd4-d5
5. Te4-d4 Rd5-c5
6. Td4-d5 Rc5-c6
7. Td5-c5 Rc6-b6
8. Tc5-c6 Rb6-b7
9. Tc6-b6 Rb7-a7
10. Tb6-b7

- Partida noua
- Mutare Inapoi
- Mutare Inainte
- Mutare Progr
- Om vs Om
- SETARI
- Progr vs Progr

Nivel : 1 Nr mutari generate : 223 Evaluare : 199.94 Mutarea analizata : 27/27 Lg = 9 Timp(sec): 12  
**ATENTIE : Ra7-a8 Albul da MAT in 1 mutari**  
 Varianta optima : 1. Tb6-b7+ Ra7-a8 2. Ra4-a3 Dc8xb7 3. Nh1xb7+ Ra8xb7 4. Nd4xe5



Nivel sahist : 1 2 3 4 5 6 7 8 9 10 11

Nivel de timp : 1 2 3 4 5 6 7 8 9 10

Agresivitate : 1 2 3 4 5 6 7 8 9 10

- 3. Tf3-e3 Re4-d4
- 4. Te3-e4 Rd4-d5
- 5. Te4-d4 Rd5-c5
- 6. Td4-d5 Rc5-c6
- 7. Td5-c5 Rc6-b6
- 8. Tc5-c6 Rb6-b7
- 9. Tc6-b6 Rb7-a7
- 10. Tb6-b7 Ra7-a8
- 11. Tb7-a7 Ra8-b8
- 12. Ta7-a8+

- Partida noua
- Mutare Inapoi
- Mutare Inainte
- Mutare Progr
- Om vs Om
- SETARI
- Progr vs Progr

Nivel : 1 Nr mutari generate : 223 Evaluare : 199.97 Mutarea analizata : 2/23 Lg = 9 Timp(sec): 0

Mutare calculator : Ta7-a8+ **ATENIE : Ta7-a8+ Albul da MAT in 1 mutari**

Varianta optima : 1. Ta7-a8+ Dc8-a6+ 2. Ng1xc5